

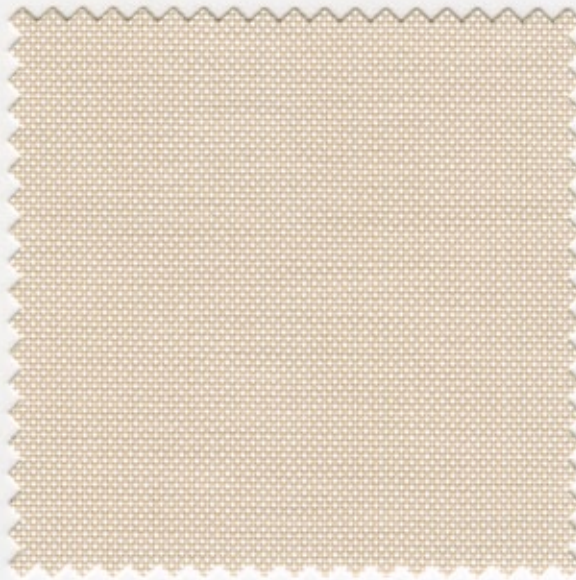
Lightscreen



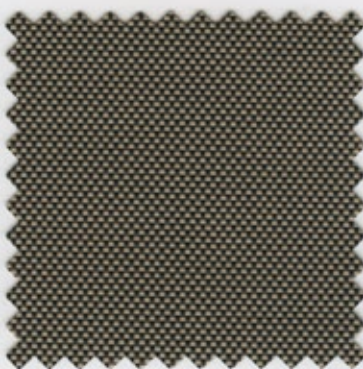
1



4



2



3



6



5



B12

Lightscreen – Despite a weight of only 315 g/sqm, this screen fabric offers the same advantages as regular PVC screens. Ideal for long roller blind applications where weight is a consideration.

Lightscreen – Als Leichtgewicht mit nur 315 g/m², bietet der Lightscreen sämtliche Vorteile eines regulären PVC-Screens. Dank seiner Leichtigkeit ist dieser Stoff ausgezeichnet für lange Rollo-Systeme geeignet, bei welchen das Stoffgewicht ansonsten einen limitierenden Faktor darstellt.

Lightscreen – Malgré un faible grammage de 315 g/m², ce tissu screen offre les mêmes avantages qu'un screen PVC classique. Il est particulièrement adapté aux rouleaux / systèmes rollos de grande hauteur, où le poids est un facteur-clé.

Characteristic / Eigenschaften / Propriétés	
	Transparency / Transparenz / Transparence Semi transparent / Halbtransparent / Semi-transparent
	Fabric qualities / Ausrüstung / Qualités stiff / versteift / enduit
	Composition / Materialzusammensetzung / Composition DIN 60 001 25% Polyester, 75% PVC
	Weight / Gewicht / Poids (g/m ²) DIN EN 12127 315
	Thickness / Dicke / Epaisseur (mm) DIN EN ISO 2286-3 0.40
	Max. width / Nutzbreite / Largeur (cm) 295
	Widths on stock / Lagerbreiten / Largeurs en stock (cm) 300, 250
	Flame retardant / Schwerentflammbarkeit / Classement au feu M1 (NF P 92-503-507), BS 5867-2
	Colour fastness / Lichtechtheit / Résistance à la lumière DIN EN ISO 105-B02 8
	Applicable in humid areas / Feuchtraumgeeignet / Compatible avec lieux humides Yes / Ja / Oui
	Special colours minimum order quantity / Spezialfarben erhältlich ab / Couleurs spéciales disponibles à partir de 800 m
	Suitable for Skylight systems / geeignet für Skylight-Systeme / adapté pour les systèmes Skylight Silent Gliss 8600 8700, 2190, 2195
	Green building Tested for harmful substances Indoor Air Quality Certified
This fabric can assist in the achievement of green building ratings. Dieser Stoff kann zum Erreichen von Green building-Zertifizierungen beitragen. Ce tissu peut permettre d'atteindre les certifications Green building.	

Washing instructions / Pflegehinweis / Nettoyage

Processing / Verarbeitung / Traitement
Welding / Schweißen / Soudure <input checked="" type="checkbox"/>
Individual design / Individuelles Design / Design individuel
Digital printing / Digitaldruck / Impression digitale <input checked="" type="checkbox"/>
Laser cutting / auslasern / Coupe au laser <input type="checkbox"/>

Optical and solar coefficients / Optische und Solar-Kennzahlen / Coefficients optiques et solaires (DIN EN 410)						
Colour / Farbe / Couleur	1	2	3	4	5	6
	17.0	16.0	2.0	10.0	3.0	3.0
	79.0	66.0	23.0	53.0	12.0	7.0
	4.0	18.0	75.0	37.0	85.0	90.0
	22.0	21.0	3.0	14.0	3.0	4.0
	67.0	57.0	21.0	47.0	12.0	7.0
	11.0	22.0	76.0	39.0	85.0	89.0
	6.0	3.0	2.0	4.0	2.0	3.0
	12.00	13.00	1.00	6.00	1.00	0.00
	5.00	3.00	1.00	4.00	2.00	3.00
	0.51	0.57	0.79	0.63	0.85	0.88
	0.36	0.41	0.57	0.46	0.61	0.63

- Visible light transmission / Lichttransmission / Transmission de lumière visible (%)
- Visible light reflectance / Lichtreflexion / Réflexion de lumière visible (%)
- Visible light absorption / Lichtabsorption / Absorption de lumière visible (%)
- UV transmission / UV-Transmission / Transmission UV (%)
- Vertical/difuse Lighttransmission / Senkrecht/diffuse Lichttransmission / Degré de transmission de lumière verticale/diffuse (%)
- Vertical/vertical Lighttransmission / Senkrecht/senkrechte Lichttransmission / Degré de transmission de lumière verticale/verticale (%)

- Solar transmission / Strahlungstransmission / Transmission solaire (%)
- Solar reflectance / Strahlungsreflexion / Réflexion solaire (%)
- Solar absorption / Strahlungsabsorption / Absorption solaire (%)
- Shading factor / Abminderungsfaktor / Facteur d'ombre (EN 14501)
(Glass g-value: 0,72; 1,6 W/m² K)
(Glas g-Wert: 0,72; 1,6 W/m² K)
- Total g-value / Gesamt g-Wert / Valeur g totale (DIN EN 13363-1)
(Valeur g de la vitre: 0,72; 1,6 W/m² K)

All coefficients may have a tolerance of +/-5% / Alle Werte sind Nennwerte mit einer Toleranz von +/-5% / Tous les coefficients peuvent avoir une tolérance de +/-5%

