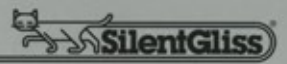




Linea / Linea Alu



80



70



67



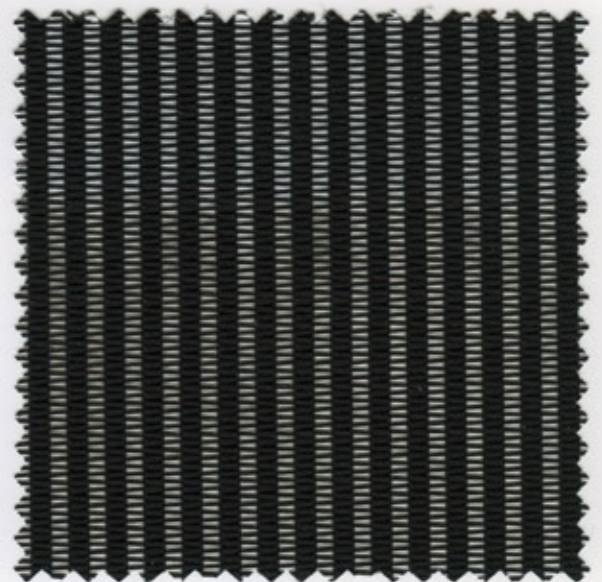
69



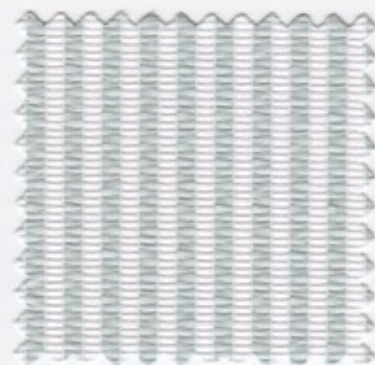
85



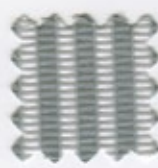
40



89 Alu



80 Alu



84 Alu

Linea – A transparent design classic with reflective lines. It is 300 cm wide and available in stiff and soft qualities, perfect for use with a variety of systems.

Linea – Leicht glänzende Streifen machen den Linea zum Designklassiker. 300 cm breit und vielseitig einsetzbar, da in versteifter und weicher Version erhältlich.

Linea – Un tissu classique contemporain aux fines rayures de tissage. Disponible en laize de 300 cm en version souple ou enduite, il s'utilise sur une large gamme de systèmes.

Linea Alu – For maximised energy reflection and a uniform external appearance if a variety of colours are used inside. Linea Alu is only available in a stiff quality.

Linea Alu – Version mit Aluminium auf der Rückseite erhöht die Reflexion und ermöglicht zudem eine einheitliche Fassadengestaltung bei verschiedenen Innenfarben. Erhältlich in der versteiften Variante.

Linea Alu – Pour une meilleure réflexion. Pratique pour varier les couleurs intérieures tout en gardant la même couleur extérieure. Disponible en version enduite.

Characteristic / Eigenschaften / Propriétés	Linea	Linea Alu
Transparency / Transparenz / Transparence	Transparent / Transparent / Transparent	
Fabric qualities / Ausrüstung / Qualités	stiff and soft / versteift und deko / enduit et souple	stiff / versteift / enduit
Composition / Materialzusammensetzung / Composition DIN 60 001	100% Polyester	
Weight / Gewicht / Poids (g/m ²) DIN EN 12127	118	106
Thickness / Dicke / Epaisseur (mm) DIN EN ISO 2286-3	0.34	
Max. width / Nutzbreite / Largeur max. (cm)	295	
Widths on stock / Lagerbreiten / Largeurs en stock (cm)	300	
Flame retardant / Schwerentflammbarkeit / Classement au feu	B1 (DIN 4102-1), BS 5867-2, M1 (NF P 92-503-507), Class 1 (UNI VF 8456)	B1 (DIN 4102-1), BS 5867-2
Colour fastness / Lichtechtheit / Résistance à la lumière DIN EN ISO 105-B02	5-7	
Applicable in humid areas / Feuchtraumgeeignet / Compatible avec lieux humides	No / Nein / Non	
Special colours minimum order quantity / Spezialfarben erhältlich ab / Couleurs spéciales disponibles à partir de	300 m	
Green building CONFIDENCE IN TEXTILES Tested for harmful substances	This fabric can assist in the achievement of green building ratings. Dieser Stoff kann zum Erreichen von Green building-Zertifizierungen beitragen. Ce tissu peut permettre d'atteindre les certifications Green building.	

Washing instructions / Pflegehinweis / Nettoyage

Linea soft / deko / souple Linea, Linea Alu stiff / versteift / enduit



approx. 1% shrinking possible
ca. 1% Schrumpfung möglich
1% de rétrécissement possible

Processing / Verarbeitung / Traitement

Welding / Schweißen / Soudure soft / deko / souple stiff / versteift / enduit Alu

Individual design / Individuelles Design / Design individuel

Digital printing / Digitaldruck / Impression digitale

Laser cutting / auslasern / Coupe au laser

Optical and solar coefficients / Optische und Solar-Kennzahlen / Coefficients optiques et solaires (DIN EN 410)

Colour Farbe Couleur	Linea						Linea Alu		
	67	69	70	80	40	85	80	84	89
T_v	60.0	44.0	53.0	64.0	50.0	35.0	40.0	34.0	21.0
R_v	36.0	15.0	28.0	33.0	25.0	3.0	46.0	43.0	35.0
A_v	4.0	41.0	19.0	3.0	25.0	62.0	14.0	23.0	44.0
T_s	59.0	53.0	56.0	64.0	55.0	49.0	41.0	36.0	22.0
R_s	34.0	24.0	31.0	31.0	30.0	19.0	45.0	43.0	36.0
A_s	7.0	23.0	13.0	5.0	15.0	32.0	14.0	21.0	42.0
T_{uv}	42.0	36.0	38.0	48.0	43.0	35.0	29.0	27.0	21.0
T_{v n-dif}	-	-	-	-	-	-	19.00	13.00	2.00
T_{v n-n}	-	-	-	-	-	-	21.00	21.00	19.00
F_c	0.82	0.87	0.84	0.83	0.84	0.90	0.70	0.71	0.72
g_{tot}	0.59	0.63	0.61	0.60	0.61	0.65	0.50	0.51	0.52

- T_v** Visible light transmission / Lichttransmission / Transmission de lumière visible (%)
- R_v** Visible light reflectance / Lichtreflexion / Réflexion de lumière visible (%)
- A_v** Visible light absorption / Lichtabsorption / Absorption de lumière visible (%)
- T_{uv}** UV transmission / UV-Transmission / Transmission UV (%)
- T_{v n-dif}** Vertical/difuse Lighttransmission / Senkrecht/diffuse Lichttransmission / Degré de transmission de lumière verticale/diffuse (%)
- T_{v n-n}** Vertical/vertical Lighttransmission / Senkrecht/senkrechte Lichttransmission / Degré de transmission de lumière verticale/verticale (%)

- T_s** Solar transmission / Strahlungstransmission / Transmission solaire (%)
- R_s** Solar reflectance / Strahlungsreflexion / Réflexion solaire (%)
- A_s** Solar absorption / Strahlungsabsorption / Absorption solaire (%)
- F_c** Shading factor / Abminderungsfaktor / Facteur d'ombre (EN 14501)
- g_{tot}** Total g-value / Gesamt g-Wert / Valeur g totale (DIN EN 13363-1)

All coefficients may have a tolerance of +/-5% / Alle Werte sind Nennwerte mit einer Toleranz von +/-5% / Tous les coefficients peuvent avoir une tolérance de +/-5%

