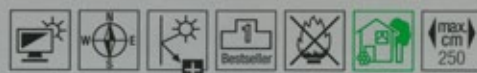
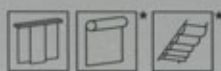
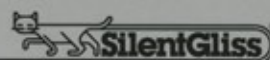
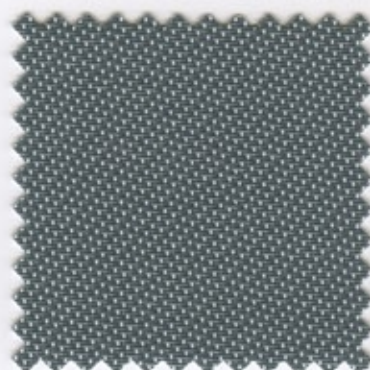


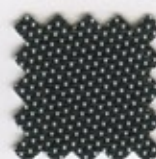
Triscreen 1%, 3%, 5%



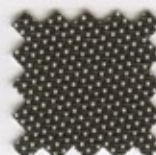
009 1%



065 1%



076 1%



077 1%



064 1%



094 1%



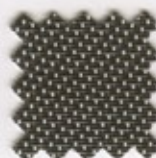
009 3%



094 3%



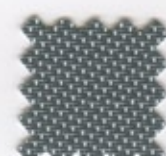
076 3%



077 3%



064 3%



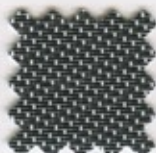
065 3%



009 5%



064 5%



076 5%



094 5%



065 5%



077 5%



B21

Triscreen – This specially woven screen in three openness factors (1%, 3% and 5%) has a white backing in all colours for a uniform outside appearance and comparatively high reflectance values. The fabric structure makes Triscreen particularly suited to Skylight systems.

Triscreen – In drei Öffnungsfaktoren (1%, 3% und 5%) erhältlicher Screen. Die spezielle Webart sorgt für eine weisse Rückseite mit hohen Reflexionswerten. Einheitliches Erscheinungsbild von aussen auch bei Verwendung von verschiedenen Farben. „All-in-one“-Stoff für die optimale Beschattung von Bildschirmarbeitsplätzen. Auch geeignet für Silent Gliss Skylight-Systeme.

Triscreen – Ce screen spécialement tissé en trois facteurs d'ouverture (1%, 3% et 5%) garde un fort pouvoir de réflexion. La couleur blanche d'une des faces permet un visuel extérieur identique pour différentes couleurs internes. Ce tissu est idéal pour les systèmes Skylight.

Characteristic / Eigenschaften / Propriétés	Triscreen 1%	Triscreen 3%	Triscreen 5%
Transparency / Transparenz / Transparence	Semi transparent / Halbtransparent / Semi-transparent		
Fabric qualities / Ausrüstung / Qualités	stiff / versteift / enduit		
Composition / Materialzusammensetzung / Composition DIN 60 001	64% PVC, 36% Glass fibre / Glasfaser / Fibre de verre		
Weight / Gewicht / Poids (g/m ²) DIN EN 12127	460	450	430
Thickness / Dicke / Epaisseur (mm) DIN EN ISO 2286-3	0.64	0.63	0.63
Max. width / Nutzbreite / Largeur (cm)	245		
Widths on stock / Lagerbreiten / Largeurs en stock (cm)	250		
Flame retardant / Schwerentflammbarkeit / Classement au feu	M1 (NF P 92-503-507), BS 5867-2		
Colour fastness / Lichtechtheit / Résistance à la lumière DIN EN ISO 105-B02	7-8		
Applicable in humid areas / Feuchtraumgeeignet / Compatible avec lieux humides	Yes / Ja / Oui		
Special colours minimum order quantity / Spezialfarben erhältlich ab / Couleurs spéciales disponibles à partir de	10 000 m		
Limited or not suitable for roller blind systems / Eingeschränkt oder nicht geeignet für Rollo-Systeme / Limité ou non adapté pour les systèmes stores enrouleurs / rollos	Silent Gliss 4900, 4905		
Suitable for Skylight systems / geeignet für Skylight-Systeme / adapté pour les systèmes Skylight	Silent Gliss 8700, 2190, 2195		
Green building			
	This fabric can assist in the achievement of green building ratings. Dieser Stoff kann zum Erreichen von Green building-Zertifizierungen beitragen. Ce tissu peut permettre d'atteindre les certifications Green building.		

Washing instructions / Pflegehinweis / Nettoyage



Processing / Verarbeitung / Traitement

Welding / Schweißen / Soudure	<input checked="" type="checkbox"/>
Individual design / Individuelles Design / Design individuel	
Digital printing / Digitaldruck / Impression digitale	★★★☆☆
Laser cutting / auslasern / Coupe au laser	<input type="checkbox"/>

Optical and solar coefficients / Optische und Solar-Kennzahlen / Coefficients optiques et solaires (DIN EN 410)

	Triscreen 1%						Triscreen 3%						Triscreen 5%					
Colour Farbe Couleur	009	064	065	076	077	094	009	064	065	076	077	094	009	064	065	076	077	094
T_v	20.4	16.8	7.2	4.8	5.4	13.0	24.5	20.7	11.2	9.1	8.9	15.4	26.2	23.2	13.9	12.0	11.8	18.6
R_v	78.3	71.0	58.5	56.3	56.3	66.1	74.6	69.5	59.4	54.9	56.1	66.1	73.8	66.9	58.0	47.5	56.3	63.7
A_v	1.3	12.2	34.3	38.9	38.3	20.9	0.9	9.8	29.4	36.0	35.0	18.5	0.0	9.9	28.1	40.5	31.9	17.7
T_s	20.0	19.0	10.0	5.0	6.0	14.0	24.0	23.0	14.0	9.0	9.0	17.0	26.0	25.0	17.0	12.0	12.0	20.0
R_s	70.0	64.0	54.0	49.0	50.0	60.0	67.0	63.0	54.0	49.0	50.0	61.0	66.0	61.0	53.0	42.0	50.0	57.0
A_s	10.0	17.0	36.0	46.0	44.0	26.0	9.0	14.0	32.0	42.0	41.0	22.0	8.0	14.0	30.0	46.0	38.0	23.0
T_{uv}	17.80	14.30	4.90	2.80	3.30	10.50	20.40	16.00	6.90	5.00	5.20	10.90	19.30	16.20	8.10	6.30	6.40	13.60
T_{v-n}	2.60	2.50	2.30	2.00	2.10	2.50	4.10	4.70	4.30	4.10	3.70	4.50	6.90	7.00	5.80	5.70	5.40	5.00
F_c	0.49	0.53	0.58	0.61	0.61	0.56	0.52	0.54	0.59	0.63	0.62	0.55	0.52	0.56	0.60	0.68	0.62	0.58
G_{tot}	0.35	0.38	0.42	0.44	0.44	0.40	0.37	0.39	0.43	0.45	0.45	0.40	0.38	0.40	0.43	0.49	0.45	0.41

- Visible light transmission / Lichttransmission / Transmission de lumière visible (%)
- Visible light reflectance / Lichtreflexion / Réflexion de lumière visible (%)
- Visible light absorption / Lichtabsorption / Absorption de lumière visible (%)
- UV transmission / UV-Transmission / Transmission UV (%)
- Vertical/difuse Lighttransmission / Senkrecht/diffuse Lichttransmission /
Degré de transmission de lumière verticale/diffuse (%)
- Vertical/vertical Lighttransmission / Senkrecht/senkrechte Lichttransmission /
Degré de transmission de lumière verticale/verticale (%)

- Solar transmission / Strahlungstransmission / Transmission solaire (%)
 - Solar reflectance / Strahlungsreflexion / Réflexion solaire (%)
 - Solar absorption / Strahlungsabsorption / Absorption solaire (%)
 - Shading factor / Abminderungsfaktor /
Facteur d'ombre (EN 14501)
 - Total g-value / Gesamt g-Wert /
Valeur g totale (DIN EN 13363-1)
- (Glass g-value: 0,72; 1,6 W/m² K)
(Glas g-Wert: 0,72; 1,6 W/m² K)
(Valeur g de la vitre: 0,72; 1,6 W/m² K)

All coefficients may have a tolerance of +/-5% / Alle Werte sind Nennwerte mit einer Toleranz von +/-5% / Tous les coefficients peuvent avoir une tolérance de +/-5%