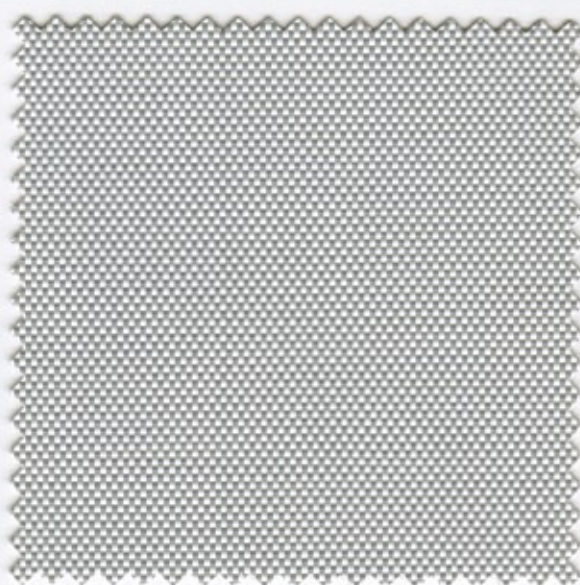
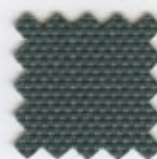




001 1%



003 1%



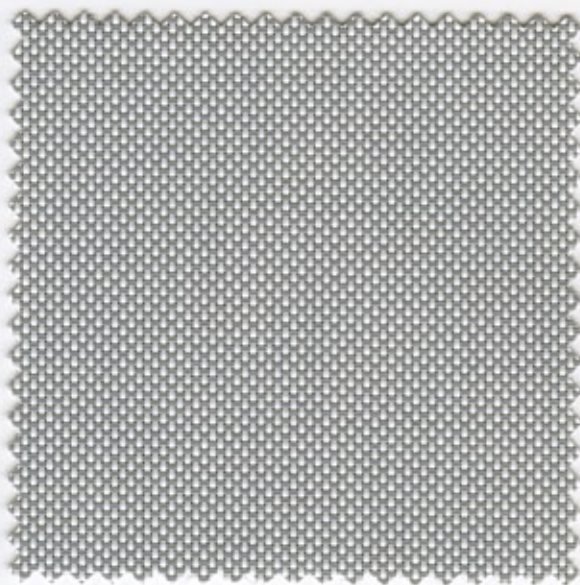
401 1%



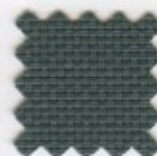
901 1%



001 5%



003 5%



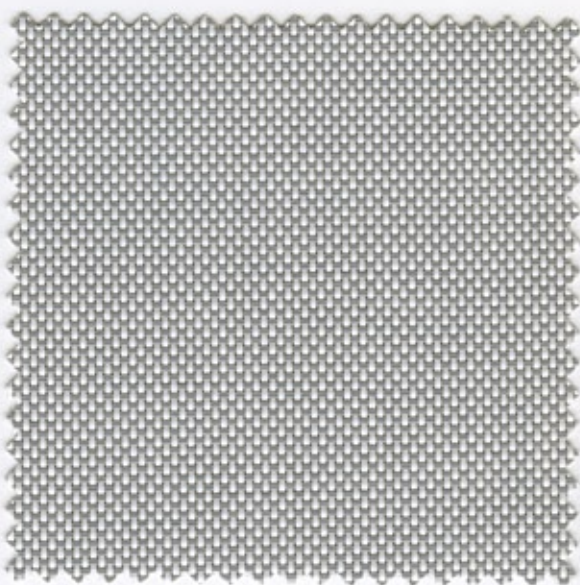
401 5%



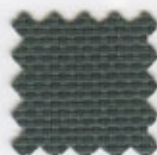
901 5%



001 10%



003 10%



401 10%



901 10%



B22

Versascreen – The perfect fabric for light control which is a key consideration for workspace environments, without compromising the external view. Available in three openness factors (1%, 5% and 10%), the perfect choice when shading is required for various directions.

Versascreen – Der ideale Stoff für die Steuerung von Licht für die Einrichtung z. B. von Bildschirmarbeitsplätzen. Versascreen bietet die gewünschte Verdunkelung bei maximaler Sicht nach aussen – erhältlich in drei Öffnungsfaktoren (1%, 5% und 10%), damit der gleiche Stoff für alle Gebäuderichtungen verwendet werden kann.

Versascreen – Le contrôle de la luminosité est un point-clé des zones de travail. Versascreen est disponible en trois facteurs d'ouverture de trame (1%, 5% et 10%) et offre un choix de filtrage et une bonne visibilité vers l'extérieur.

Characteristic / Eigenschaften / Propriétés	Versascreen 1%	Versascreen 5%	Versascreen 10%
Transparency / Transparenz / Transparence	Semi transparent / Halbtransparent / Semi-transparent		
Fabric qualities / Ausrüstung / Qualités	stiff / versteift / enduit		
Composition / Materialzusammensetzung / Composition DIN 60 001	25% Polyester, 75% PVC		
Weight / Gewicht / Poids (g/m²) DIN EN 12127	520	420	400
Thickness / Dicke / Epaisseur (mm) DIN EN ISO 2286-3	0.70	0.55	0.55
Max. width / Nutzbreite / Largeur (cm)	295, 245		
Widths on stock / Lagerbreiten / Largeurs en stock (cm)	300, 250, 12.7, 8.9		
Flame retardant / Schwerentflammbarkeit / Classement au feu	B1 (DIN 4102-1), M1 (NF P 92-503-507), BS 5867-2		
Colour fastness / Lichtechtheit / Résistance à la lumière DIN EN ISO 105-B02	8		
Applicable in humid areas / Feuchtraumgeeignet / Compatible avec lieux humides	Yes / Ja / Oui		
Special colours minimum order quantity / Spezialfarben erhältlich ab / Couleurs spéciales disponibles à partir de	800 m		
Suitable for Skylight systems / geeignet für Skylight-Systeme / adapté pour les systèmes Skylight	-	Silent Gliss 8600 , 8700, 2190, 2195	Silent Gliss 8700, 2190, 2195
Limited or not suitable for roller blind systems / Eingeschränkt oder nicht geeignet für Rollo-Systeme / Limité ou non adapté pour les systèmes stores enrouleurs / rollos	Silent Gliss 4900, 4905	Silent Gliss 4900	Silent Gliss 4900
Green building CONFIDENCE IN TEXTILES GREENGUARD SGS	This fabric can assist in the achievement of green building ratings. Dieser Stoff kann zum Erreichen von Green building-Zertifizierungen beitragen. Ce tissu peut permettre d'atteindre les certifications Green building.		

Washing instructions / Pflegehinweis / Nettoyage



Processing / Verarbeitung / Traitement

Welding / Schweißen / Soudure	<input checked="" type="checkbox"/>
Individual design / Individuelles Design / Design individuel	
Digital printing / Digitaldruck / Impression digitale	★★★
Laser cutting / auslasern / Coupe au laser	<input type="checkbox"/>

Optical and solar coefficients / Optische und Solar-Kennzahlen / Coefficients optiques et solaires (DIN EN 410)

	Versascreen 1%				Versascreen 5%				Versascreen 10%			
	001	003	401	901	001	003	401	901	001	003	401	901
T_v	11.0	4.0	1.0	1.0	20.0	9.0	7.0	6.0	20.0	16.0	8.0	9.0
R_v	84.0	61.0	16.0	4.0	78.0	53.0	16.0	4.0	75.0	51.0	16.0	4.0
A_v	5.0	35.0	83.0	95.0	2.0	38.0	77.0	90.0	5.0	33.0	76.0	87.0
T_s	15.0	7.0	3.0	1.0	25.0	13.0	10.0	6.0	24.0	19.0	11.0	9.0
R_s	71.0	52.0	17.0	4.0	64.0	46.0	17.0	4.0	63.0	45.0	17.0	4.0
A_s	14.0	41.0	80.0	95.0	11.0	41.0	73.0	90.0	13.0	36.0	72.0	87.0
T_{uv}	-	-	-	-	7.0	5.0	6.0	5.0	10.0	11.0	7.0	9.0
T_{v-n-diff}	11.00	4.00	1.00	1.00	14.00	4.00	2.00	0.00	9.00	10.00	7.00	8.00
T_{v-n-n}	0.00	0.00	0.00	0.00	6.00	5.00	5.00	6.00	11.00	6.00	1.00	1.00
F_c	0.48	0.59	0.81	0.89	0.53	0.63	0.82	0.90	0.55	0.66	0.82	0.90
G_{tot}	0.34	0.43	0.59	0.64	0.38	0.46	0.59	0.65	0.39	0.46	0.58	0.63

- T_v** Visible light transmission / Lichttransmission / Transmission de lumière visible (%)
- R_v** Visible light reflectance / Lichtreflexion / Réflexion de lumière visible (%)
- A_v** Visible light absorption / Lichtabsorption / Absorption de lumière visible (%)
- T_{uv}** UV transmission / UV-Transmission / Transmission UV (%)
- T_{v-n-diff}** Vertical/difuse Lighttransmission / Senkrecht/diffuse Lichttransmission / Degré de transmission de lumière verticale/diffuse (%)
- T_{v-n-n}** Vertical/vertical Lighttransmission / Senkrecht/senkrechte Lichttransmission / Degré de transmission de lumière verticale/verticale (%)

- T_s** Solar transmission / Strahlungstransmission / Transmission solaire (%)
- R_s** Solar reflectance / Strahlungsreflexion / Réflexion solaire (%)
- A_s** Solar absorption / Strahlungsabsorption / Absorption solaire (%)
- F_c** Shading factor / Abminderungsfaktor / Facteur d'ombre (EN 14501)
- G_{tot}** Total g-value / Gesamt g-Wert / Valeur g totale (DIN EN 13363-1)

(Glass g-value: 0,72; 1,6 W/m² K)
(Glas g-Wert: 0,72; 1,6 W/m² K)
(Valeur g de la vitre: 0,72; 1,6 W/m² K)

All coefficients may have a tolerance of +/-5% / Alle Werte sind Nennwerte mit einer Toleranz von +/-5% / Tous les coefficients peuvent avoir une tolérance de +/-5%

