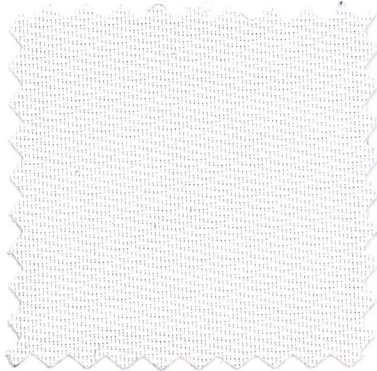
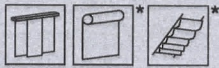
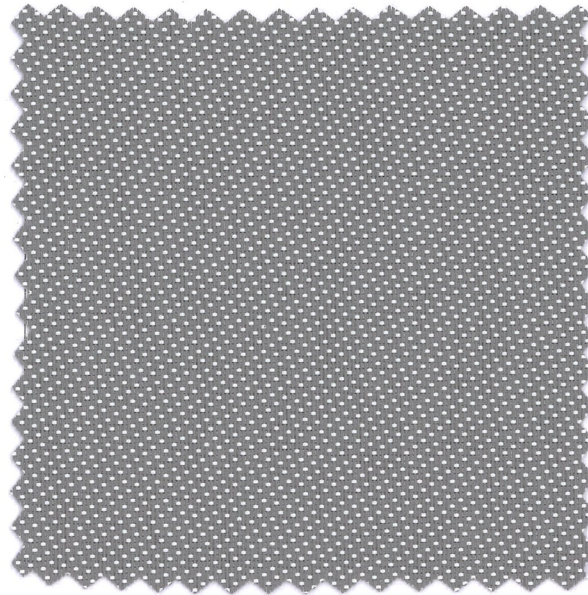


Dualscreen 1%, 3%, 5%



1 1%



3 1%



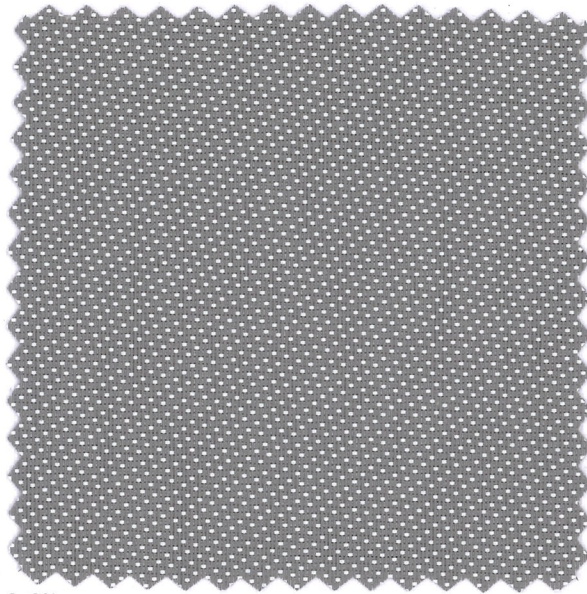
5 1%



2 1%



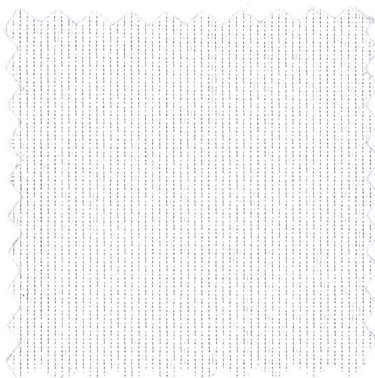
2 3%



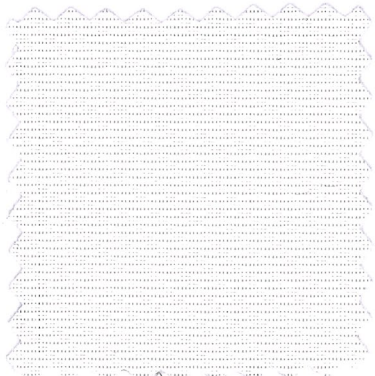
3 3%



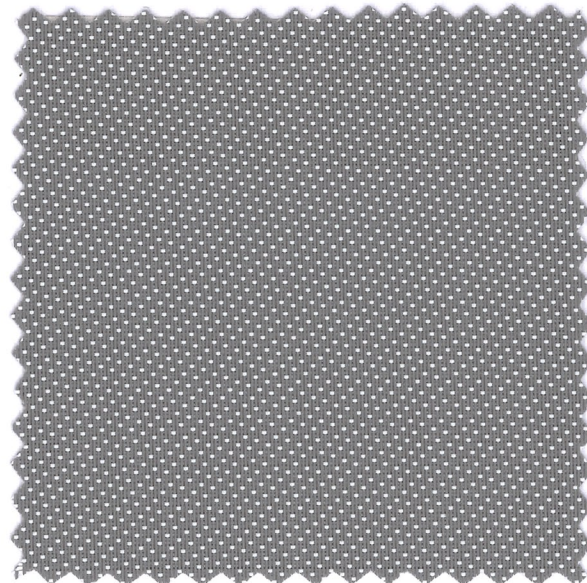
5 3%



1 3%



1 5%



3 5%



2 5%



5 5%



B24

Dualscreen 1, 3, 5% – With 3 openness factors (1%, 3%, 5%) Dualscreen is ideal for use in contract projects. Light management properties are good and the white backing offers high reflective values.

Dualscreen 1, 3, 5% – Idealer Stoff für die Verwendung bei Projekten. Durch die drei Öffnungsfaktoren (1%, 3%, 5%) kann der Lichteinfall, je nach Gebäudeausrichtung, optimal gesteuert werden. Ausserdem sorgt die weisse Rückseite für einen guten Reflexionswert.

Dualscreen 1, 3, 5% – Tissu idéal pour l'utilisation dans le cadre de divers projets. Les trois coefficients d'ouverture proposés (1%, 3%, 5%) permettent un réglage optimal de l'angle d'incidence de la lumière en fonction de la configuration des locaux. Du reste, la face arrière blanche assure un bon degré de réflexion.

Characteristic / Eigenschaften / Propriétés	Dualscreen 1%	Dualscreen 3%	Dualscreen 5%
Transparency / Transparenz / Transparence	Semi transparent / Halbtransparent / Semi-transparent		
Fabric qualities / Ausrüstung / Qualités	stiff / versteift / enduit		
Composition / Materialzusammensetzung / Composition DIN 60 001	30% Polyester, 70% PVC		
Weight / Gewicht / Poids (g/m ²) DIN EN 12127	450	430	410
Thickness / Dicke / Epaisseur (mm) DIN EN ISO 2286-3	0.64	0.62	0.60
Max. width / Nutzbreite / Largeur (cm)	245		
Widths in stock / Lagerbreiten / Largeurs en stock (cm)	250		
Flame retardant / Schwerentflammbarkeit / Classement au feu	B-s2, d0 (EN 13501-1)		
Light fastness / Lichtechtheit / Résistance à la lumière DIN EN ISO 105-B02	5		
Applicable in humid areas / Feuchtraumgeeignet / Compatible avec lieux humides	Yes / Ja / Oui		
Special colours minimum order quantity / Spezialfarben erhältlich ab / Couleurs spéciales disponibles à partir de	5000 m		
Suitable for Skylight systems / geeignet für Skylight-Systeme / adapté pour les systèmes Skylight	Silent Gliss 2190, 2195		
Limited or not suitable for roller blind systems / Eingeschränkt oder nicht geeignet für Rollo-Systeme / Limité ou non adapté pour les systèmes stores enrouleurs / rollos	Silent Gliss 4900, 4905, 4907	Silent Gliss 4905	Silent Gliss 4905
Green building CONFIDENCE IN TEXTILES GREENGUARD Reach compliant	This fabric can assist in the achievement of green building ratings. Dieser Stoff kann zum Erreichen von Green building-Zertifizierungen beitragen. Ce tissu peut permettre d'atteindre les certifications Green building.		

Washing instructions / Pflegehinweis / Nettoyage	Processing / Verarbeitung / Traitement
	Welding / Schweißen / Soudure <input checked="" type="checkbox"/>
	Individual design / Individuelles Design / Design individuel
	Digital printing / Digitaldruck / Impression digitale <input checked="" type="checkbox"/>
	Laser cutting / auslasern / Coupe au laser <input type="checkbox"/>

Optical and solar coefficients / Optische und Solar-Kennzahlen / Coefficients optiques et solaires (DIN EN 410)														
	Dualscreen 1%					Dualscreen 3%					Dualscreen 5%			
Colour / Farbe / Couleur	1	2	3	5		1	2	3	5		1	2	3	5
T_v	14.7	11.6	5.0	3.3		17.7	13.6	8.4	6.2		22.5	17.2	10.3	9.8
T_s	18.8	16.5	7.8	3.8		21.6	18.6	11.3	6.8		25.7	22.0	13.1	10.3
R_s	64.5	58.9	53.2	48.9		61.9	57.2	48.7	43.2		60.7	54.4	44.7	35.9
A_s	16.7	24.6	39.0	47.3		16.5	24.2	40.0	50.0		13.6	23.6	42.2	53.8
T_{UV}	1.3	2.4	1.3	1.0		4.0	4.1	4.6	3.9		6.4	7.2	6.7	8.0
F_c	0.52	0.56	0.59	0.61		0.54	0.57	0.62	0.65		0.55	0.59	0.64	0.70
G_{tot}	0.38	0.40	0.42	0.44		0.39	0.41	0.44	0.47		0.40	0.42	0.46	0.50

T_v	Visible light transmission / Lichttransmission / Transmission de lumière visible (%)	T_{UV}	UV transmission / UV-Transmission / Transmission UV (%)
T_s	Solar transmission / Strahlungstransmission / Transmission solaire (%)	F_c	Shading factor / Abminderungsfaktor / Facteur d'ombre (EN 14501) (Glass g-value: 0,72; 1,6 W/m ² K) (Glas g-Wert: 0,72; 1,6 W/m ² K)
R_s	Solar reflectance / Strahlungsreflexion / Réflexion solaire (%)	G_{tot}	Total g-value / Gesamt g-Wert / Valeur g totale (DIN EN 13363-1) (Valeur g de la vitre: 0,72; 1,6 W/m ² K)
A_s	Solar absorption / Strahlungsabsorption / Absorption solaire (%)	All coefficients may have a tolerance of +/-5% / Alle Werte sind Nennwerte mit einer Toleranz von +/-5% / Tous les coefficients peuvent avoir une tolérance de +/-5%	

